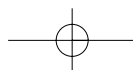
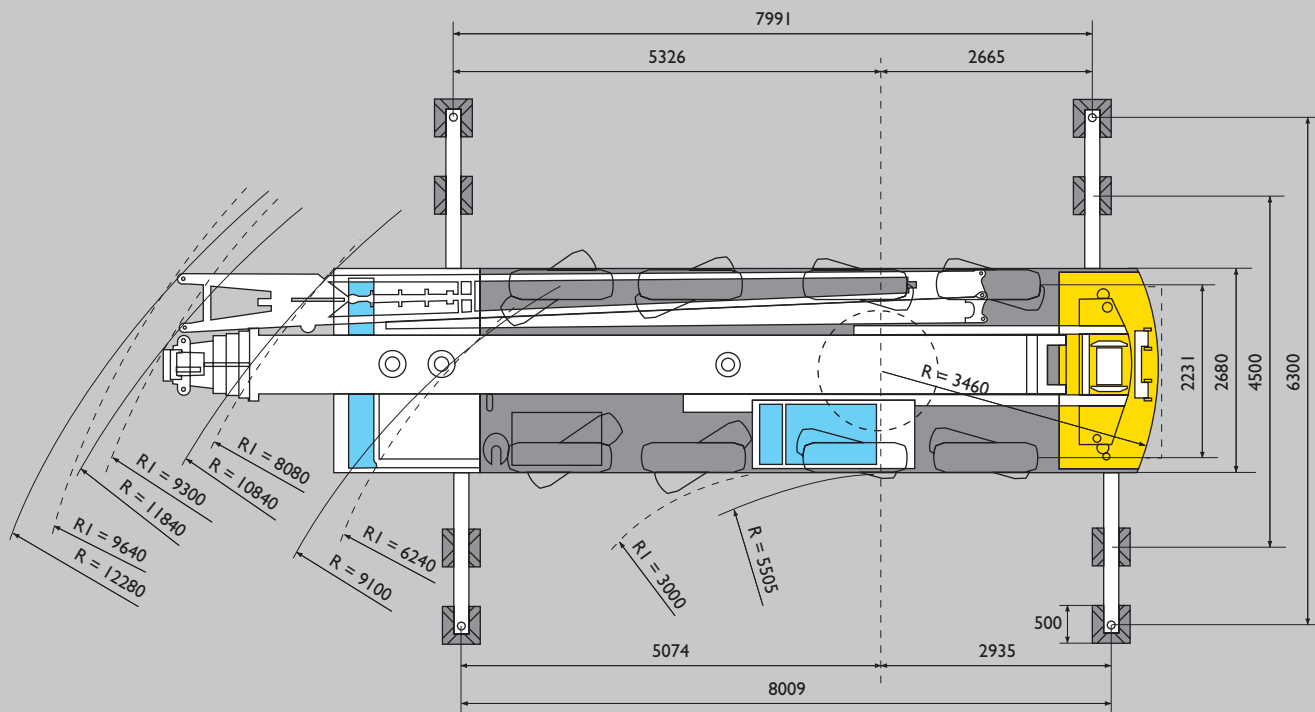
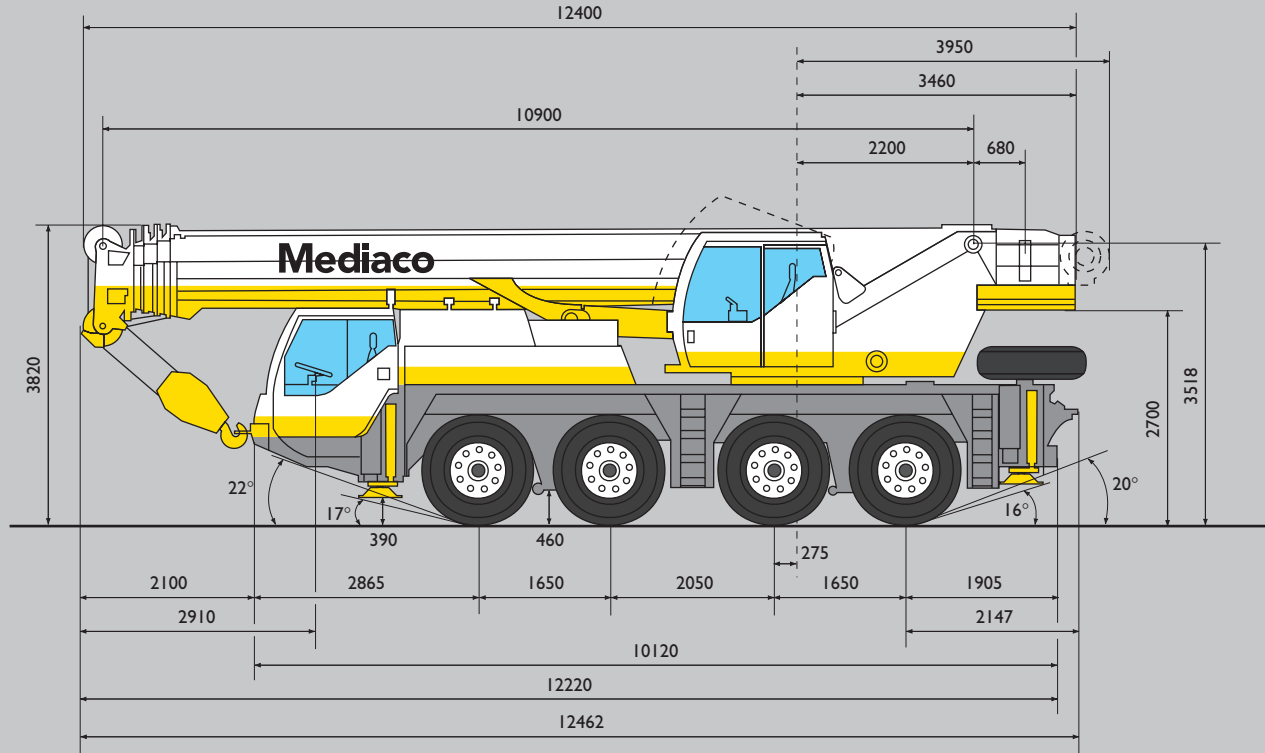
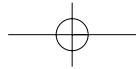


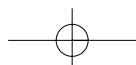
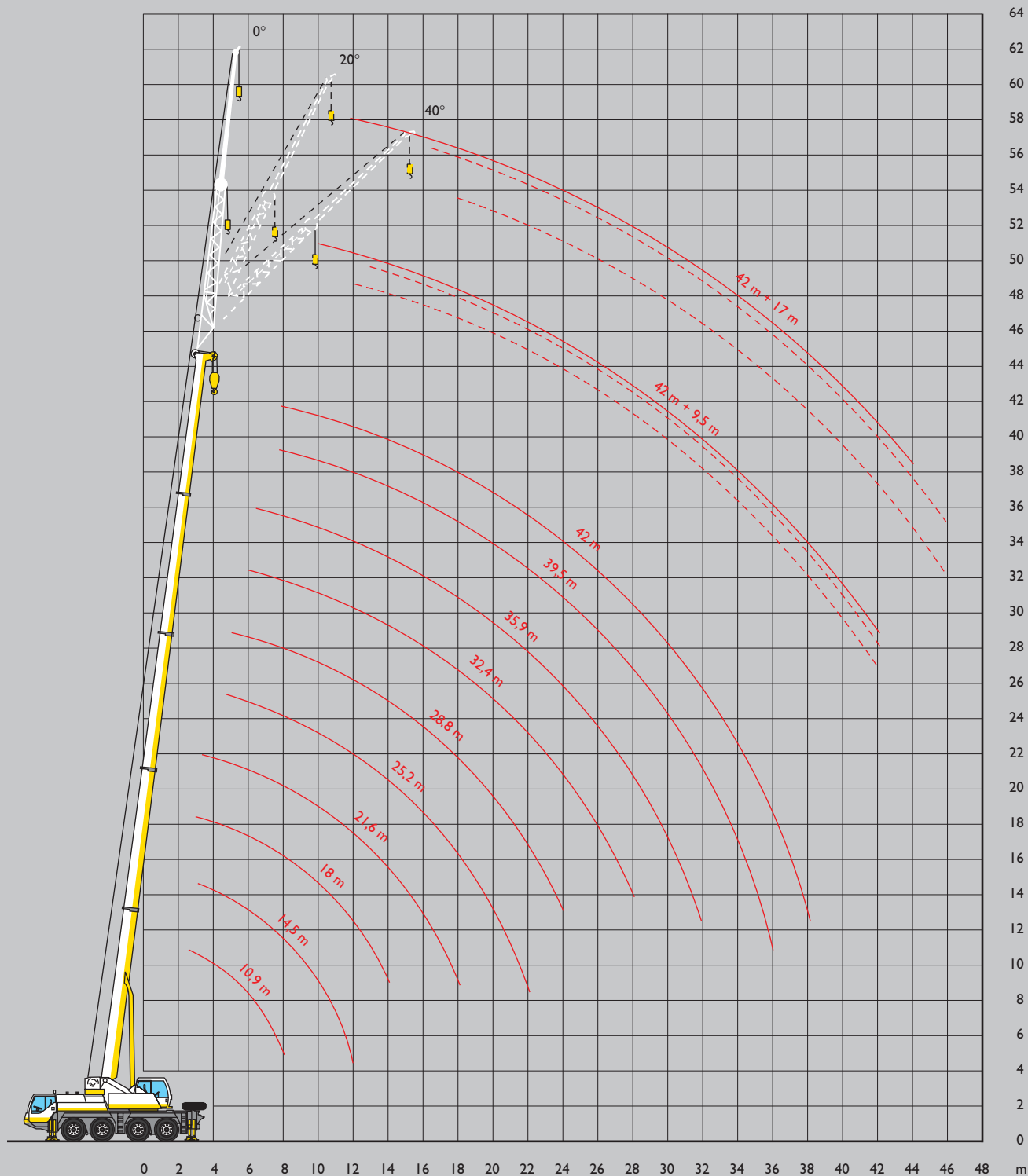
LIEBHERR LTM 1070





LIEBHERR LTM 1070

Flèche de base + fléchette



LIEBHERR LTM 1070



Forces de levage sur flèche

EN TONNE



		10,9	14,5	18	21,6	25,2	28,8	32,4	35,9	39,5	42	m
2,5		70*	-	-	-	-	-	-	-	-	-	2,5
3		51	51	45	-	-	-	-	-	-	-	3
3,5		46,5	46	42	37,5	-	-	-	-	-	-	3,5
4		42,5	42	39	35	-	-	-	-	-	-	4
4,5		38,5	38,5	36,5	33	27,8	24,5	-	-	-	-	4,5
5		35,5	35	34	31	28,1	25	-	-	-	-	5
6		30	29,8	29,4	27,2	25,1	22,5	19,8	-	-	-	6
7		25,7	25,2	24,8	24,2	22,5	20,3	18,3	15,3	-	-	7
8		21,9	21,7	21	20,2	19,7	18,5	17	14,3	11,8	10,1	8
9		-	18,9	18,9	17,1	16,8	16,1	15,6	13,4	11,1	9,5	9
10		-	16,1	16,2	14,7	14,5	14	13,9	12,6	10,5	9,1	10
12		-	12,3	12,3	11,4	12,1	10,8	10,9	10,7	9,4	8,2	12
14		-	-	9,6	10,2	9,5	9,2	8,8	8,7	8,5	7,5	14
16		-	-	-	8,2	7,6	8,1	7,1	7,6	7,2	6,9	16
18		-	-	-	6,8	6,6	6,8	6,2	6,4	6,1	6	18
20		-	-	-	-	5,8	5,8	5,4	5,2	4,9	4,9	20
22		-	-	-	-	4,9	4,8	4,6	4,4	4,1	4,1	22
24		-	-	-	-	-	4,2	4	3,8	3,5	3,5	24
26		-	-	-	-	-	-	3,5	3,3	3	3	26
28		-	-	-	-	-	-	3,1	2,9	2,6	2,6	28
30		-	-	-	-	-	-	-	2,5	2,2	2,2	30
32		-	-	-	-	-	-	-	2,2	1,9	1,9	32
34		-	-	-	-	-	-	-	-	1,6	1,6	34
36		-	-	-	-	-	-	-	-	1,3	1,4	36
38		-	-	-	-	-	-	-	-	-	1,1	38

* sur l'arrière.

Élément n° 1	0	46/0	92/0/0	92/0/0	92/0/0	92/0/0	92/0/0	92/0	92/46	92	100
Élément n° 2	0	0/0	0/0/0	46/0/0	46/92/0	92/92/46	92/92	92/92	92/92	92	100
Élément n° 3	0	0/0	0/46/0	0/92/46	46/46/92	46/92/92	46/92	46/92	92/92	92	100
Élément n° 4	0	0/46	0/46/92	0/46/92	0/46/92	0/46/92	46/92	46/92	46/92	92	100



Forces de levage sur fléchette

EN TONNE



PORTÉE EN MÈTRE	10,9 + 9,5			35,9 + 9,5			42 + 9,5			10,9 + 17			35,9 + 17			42 + 17			m
	0°	20°	40°	0°	20°	40°	0°	20°	40°	0°	20°	40°	0°	20°	40°	0°	20°	40°	
3	11,4	-	-	-	-	-	-	-	-	-	-	-	-	-	-	-	-	-	3
3,5	11,4	-	-	-	-	-	-	-	-	-	-	-	-	-	-	-	-	-	3,5
4	11,4	-	-	-	-	-	-	-	5,7	-	-	-	-	-	-	-	-	-	4
4,5	11,4	-	-	-	-	-	-	-	5,7	-	-	-	-	-	-	-	-	-	4,5
5	11,4	-	-	-	-	-	-	-	5,7	-	-	-	-	-	-	-	-	-	5
6	11,4	9,2	-	-	-	-	-	-	5,7	-	-	-	-	-	-	-	-	-	6
7	11,4	8,6	-	-	-	-	-	-	5,5	-	-	-	-	-	-	-	-	-	7
8	10,7	8	6,5	9,2	-	-	-	-	5,2	-	-	-	-	-	-	-	-	-	8
9	9,9	7,6	6,2	9	-	-	-	-	4,9	-	-	-	-	-	-	-	-	-	9
10	9,2	7,3	5,9	8,5	-	-	6	-	4,6	3,7	-	-	4,2	-	-	-	-	-	10
12	8	6,6	5,5	7,7	7,4	-	5,9	5,4	-	4,1	3,4	-	4	-	-	3,5	-	-	12
14	7	6,1	5,2	7	6,7	6	5,4	5,1	-	3,7	3,1	2,7	3,8	-	-	3,3	-	-	14
16	6,1	5,6	5	6,3	6	5,8	5	4,7	4,6	3,3	2,9	2,5	3,7	3,1	-	3,2	-	-	16
18	-	-	-	5,6	5,5	5,6	4,6	4,4	4,4	3,1	2,7	2,4	3,6	2,9	-	3,1	2,8	-	18
20	-	-	-	4,6	4,9	5,1	4,2	4,2	4,1	2,8	2,5	2,3	3,4	2,8	2,4	3,1	2,7	-	20
22	-	-	-	4,2	4,1	4,4	3,9	3,8	3,9	2,6	2,4	2,3	3,3	2,7	2,4	3	2,6	2,3	22
24	-	-	-	3,7	3,8	3,9	3,3	3,5	3,7	2,4	2,3	-	3,2	2,6	2,3	2,9	2,5	2,3	24
26	-	-	-	3,2	3,4	3,5	2,8	3	3,2	-	-	-	3	2,6	2,3	2,7	2,5	2,2	26
28	-	-	-	2,8	2,9	3	2,4	2,6	2,8	-	-	-	2,8	2,5	2,2	2,5	2,4	2,2	28
30	-	-	-	2,4	2,5	2,6	2	2,2	2,3	-	-	-	2,6	2,5	2,2	2,2	2,4	2,2	30
32	-	-	-	2,1	2,2	2,3	1,7	1,9	2	-	-	-	2,2	2,4	2,2	1,9	2,2	2,2	32
34	-	-	-	1,8	1,9	2	1,4	1,6	1,7	-	-	-	1,9	2,2	2,2	1,6	1,9	2,1	34
36	-	-	-	1,5	1,6	1,7	1,2	1,3	1,4	-	-	-	1,7	1,9	2,1	1,3	1,6	1,8	36
38	-	-	-	1,3	1,4	1,4	1	1,1	1,1	-	-	-	1,5	1,6	1,8	1,1	1,4	1,5	38
40	-	-	-	1,1	1,1	1,1	0,8	0,9	0,9	-	-	-	1,3	1,4	1,5	0,9	1,1	1,3	40
42	-	-	-	0,9	0,9	-	0,6	0,7	0,7	-	-	-	1,1	1,2	1,3	0,7	0,9	1,1	42
44	-	-	-	-	-	-	-	-	-	-	-	-	0,9	1	1,1	0,6	0,8	0,9	44
46	-	-	-	-	-	-	-	-	-	-	-	-	0,7	0,8	0,8	-	0,6	0,7	46
48	-	-	-	-	-	-	-	-	-	-	-	-	0,6	0,7	-	-	-	-	48

Élément n° 1	0		92/46			100			0			92/46			100
Élément n° 2	0		92/92			100			0			92/92			100
Élément n° 3	0		92/92			100			0			92/92			100
Élément n° 4	0		46/92			100			0			46/92			100

19 APR. 2010

⑥-A

VAN DER SPEK
TERNAT

ATTEST SNELHEIDSBEGRENZER/ RICHTLIJN 92/6/EEG

Ondergetekende VAN LOO Kristof

verklaart in naam v/d firma S.A. VAN DER SPEK N.V.
Industrielaan, 10 ;
1740 TERNAT,

mandataris voor België van de firma LIEBHERR,

dat het voertuig, merk

LIEBHERR UTM 543 LTM 1070

Châassisnummer : W094 543 00LEL05101

op zodanige wijze geconstrueerd werd dat de maximale snelheid, vernoemd in de richtlijn 92/6/EEG, niet kan overschreden worden.

Max. toerental van de motor:
21 00 tr/min

Overbrengingsverhouding in hoogste versnelling :
0.63

Verhouding achterbrug :
11.73

Maximale snelheid
69.8 km/u bij nominale bandenmaat 14.00 R 25 (385/95 R25)170 E
75.9 km/u bij nominale bandenmaat 16.00 R 25 (445/95 R25)177 E

Gedaan te TERNAT , 16/03/2010

19 APR. 2010

K. A. DESJARDINS

Handtekening,

K. VAN LOO

